

## 【名古屋市地域子育て支援拠点】



地域子育て支援  
拠点ってなに？

主に0歳～3歳のお子さんと保護者が、いつでも気軽に集い、交流できる場所で、参加費は無料です。開設時間内であれば“いつ来ても、いつ帰っても”大丈夫。子育て情報の提供や、講座なども行っています。専門のスタッフがいるので、子育ての悩みなども相談できます。♪(名古屋市からの委託事業です)

### ☆葡萄の木☆ (NPO法人葡萄の木)

篠の風1-403 日本空手道東真会 緑本部2階

TEL 052-891-1886

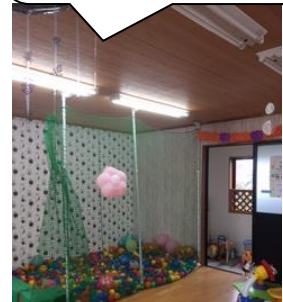
火・水・木・土曜日 9:30～14:30

金曜日 10:30～15:30

<https://ameblo.jp/budounoki1886>



育児相談も随時行なってます。  
一人で頑張らずにみんなで子育てしましょう♪



親子講座やイベント  
も開催してるよ。

### ☆おひさまわらばあ～☆ (NPO法人かんばす)

六田1-201 第2丸文ビル2階

TEL 080-3689-3133

月・火・木・金・土曜日 9:30～14:30

<https://www.facebook.com/ohisamawarabaa/>



ママ講座やリトミック、季節のイベントなど行ってます。気軽に遊びに来てください♪



絵本やおもちゃも  
たくさんあるよ。

### ☆ケロちゃん☆ (NPO法人かたひらかたろう)

鳴海町字鋒ノ木17-2

TEL 052-718-3492

月 9:30～14:30 火～金 10:00～15:00

<http://katahirakatarou.blog.jp>



いつも、のんびり、ゆったりと。  
みんなで楽しく遊びましょう♪



自由に楽しく  
過ごしてね♪

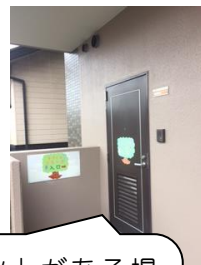
### ☆かぞくのとり木 緑☆ (アイ・エス・シー)

姥子山5丁目711 プレシヤス中京店舗奥

TEL 052-746-2990

月～金 9:30～14:30

<https://www.facebook.com/kazokunotomarigi/>



子育てのヒントがある場所。  
ママがホッとする場所  
になるといいな♪

ベビーヨガや抱っこ  
の講座なども開催。



☆どろんこわらばあ〜☆ (NPO法人かんばす)

八つ松1丁目 1503番地 八ッ尾八幡社社務所

TEL 080-9119-3313

月〜金・第1・3土 9:30〜14:30

<https://www.facebook.com/doronkowaraba/>



季節を感じられるの  
んびりな場所です。

外遊びの企画・看護師さ  
んの相談もあります。



☆森の実 (NPO法人こどもNPO)

徳重5-111 近藤ビル2F

TEL 052-846-5527

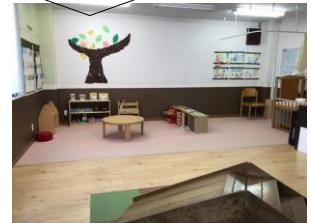
月〜金 10:00〜15:00

<https://ameblo.jp/morinomi758/>



いつ来てもいいよ。  
いつ帰ってもいい  
よ。ともに育ちあい  
ましょう〜

手作りおもちゃや木のす  
べり台がありますよ♪



☆蜜柑の木☆ (NPO法人葡萄の木)

鳴海町前之輪 39

TEL 080-2649-4264

月曜日〜金曜日 10:00〜15:00

<https://ameblo.jp/mikan-tree-nagoya/>

アットホームな雰囲気♡



昔ながらの日本家屋  
に癒されますよ♡